



# Conheça o **OVERVIEW**



# QUEM SOMOS

Nós somos uma empresa comprometida com a excelência dos nossos clientes. Nossa estrutura de negócios é baseada em altos padrões de ética e integridade, e buscamos constantemente aprimorar nossas atividades para fornecer soluções customizadas e efetivas.

Estamos aqui para ajudar sua empresa a enfrentar os desafios em seus processos, rotinas, pessoas e negócios, buscando sempre soluções inovadoras, estratégias

criativas e abordagens inteligentes para identificar oportunidades no cenário da reestruturação empresarial.



➤ Clique no ícone ao lado e assista nosso vídeo institucional.



# PORQUÊ A SAFEGOLD

Nossas Credenciais:



CRA-SC



CRA-PR  
Conselho Regional de  
Administração do Paraná

14

**ANOS DE EXPERIÊNCIA** em projetos altamente complexos e segmentados



**NÃO TEMOS BRAÇO CURTO**  
não medimos esforços. Mas é claro, sem o seu empenho na mesma moeda, nada acontece



**EQUIPE MULTIFACETADA**  
colaborando nos mesmos desafios



**NOSSO CORE É GESTÃO** atuamos bem no pior cenário e no melhor cenário



**EXPERTISE** em todos os segmentos de mercado



**KNOW-HOW**  
entendemos de gestão



**CREDIBILIDADE**  
São mais de 4 bilhões mediados nos últimos 36 meses



**TEMOS MÉTODO E SOFTWARE**  
de tesouraria



**RESULTADOS** comprovados e premiados. Recebemos 4 vezes o prêmio Mérito Administração

# O CENÁRIO ATUAL DAS EMPRESAS

## AS DORES DO MERCADO

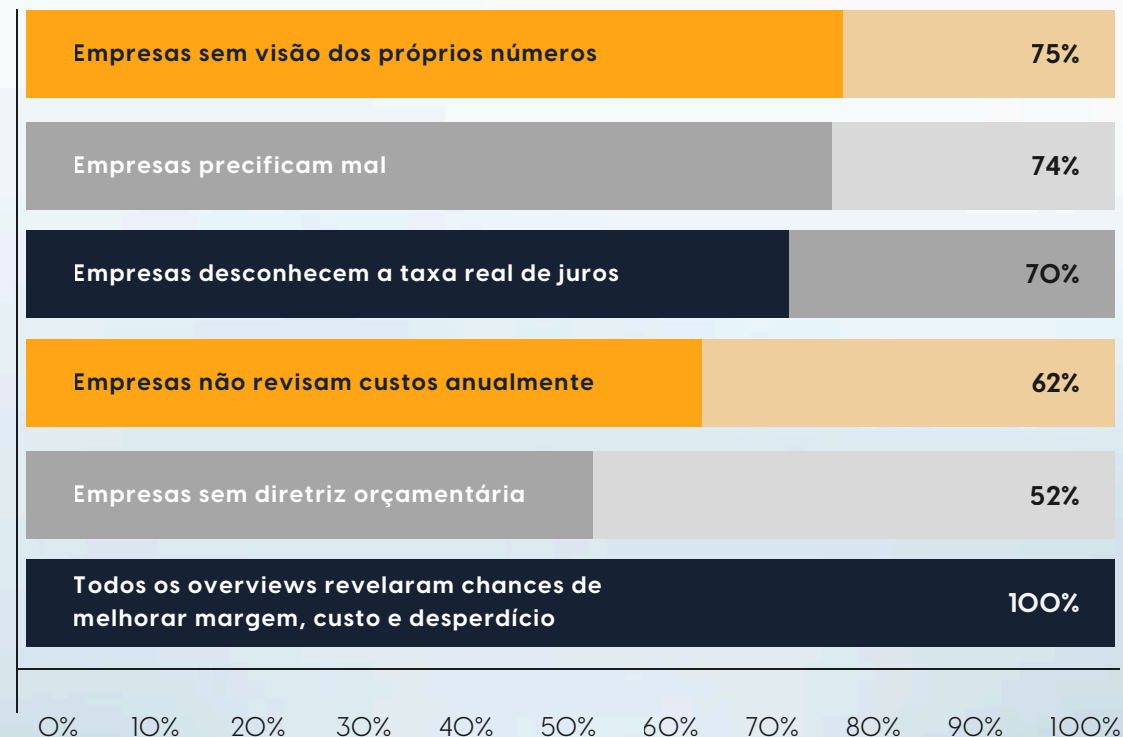
Para entender a fundo os desafios que as empresas enfrentam, a **Safegold** realizou um estudo com **300 organizações de médio e grande porte** no sul do Brasil.

Os resultados revelam **gaps** de gestão críticos que impactam diretamente a saúde financeira e a competitividade dos negócios. **Nosso Overview é desenhado para atacar precisamente estas vulnerabilidades.**



### UM ESTUDO SAFEGOLD

\*Números apresentados em %

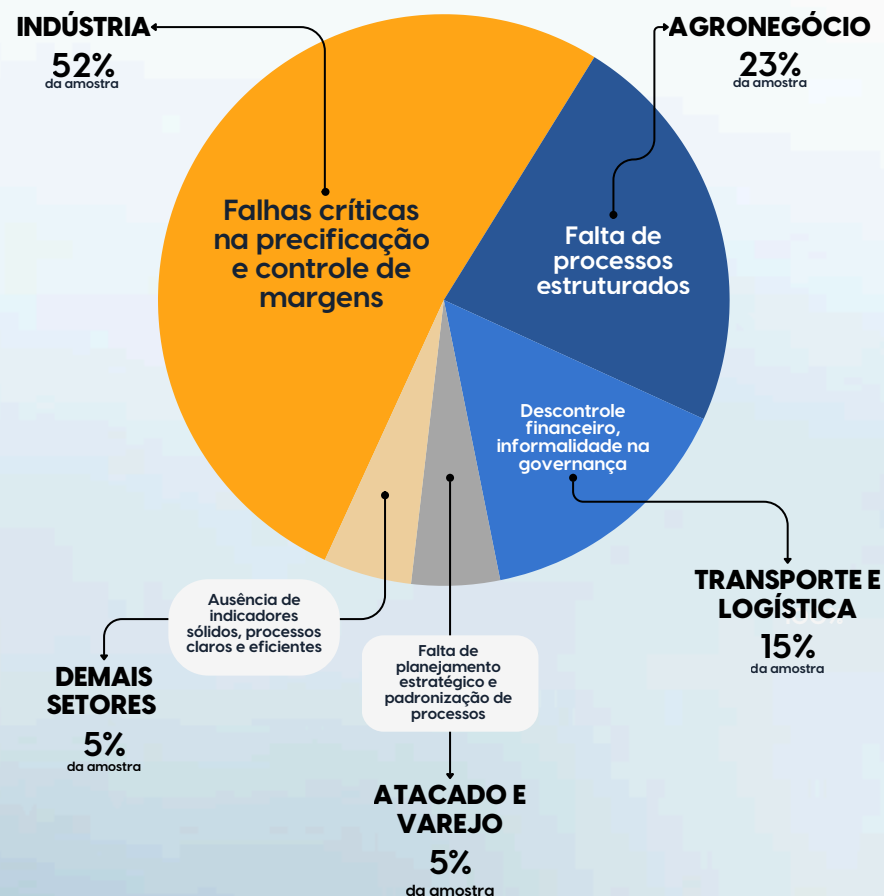


Fonte: Safegold (2025)

# VULNERABILIDADES POR SETOR



Nosso estudo detalhado mostra que, embora alguns desafios sejam universais, **cada setor possui suas particularidades**. Falhas na precificação são críticas na Indústria, enquanto a falta de processos estruturados predomina no Agronegócio. Essa visão aprofundada nos permite customizar soluções e gerar resultados mais eficazes.



## Setor Industrial:

Siderúrgicas, metal-mecânicas (máquinas, autopeças, montadoras de veículos, indústrias químicas e petroquímicas, além das de alimentos e bebidas.

## Demais Setores:

Energia, tecnologia, educação e serviços.



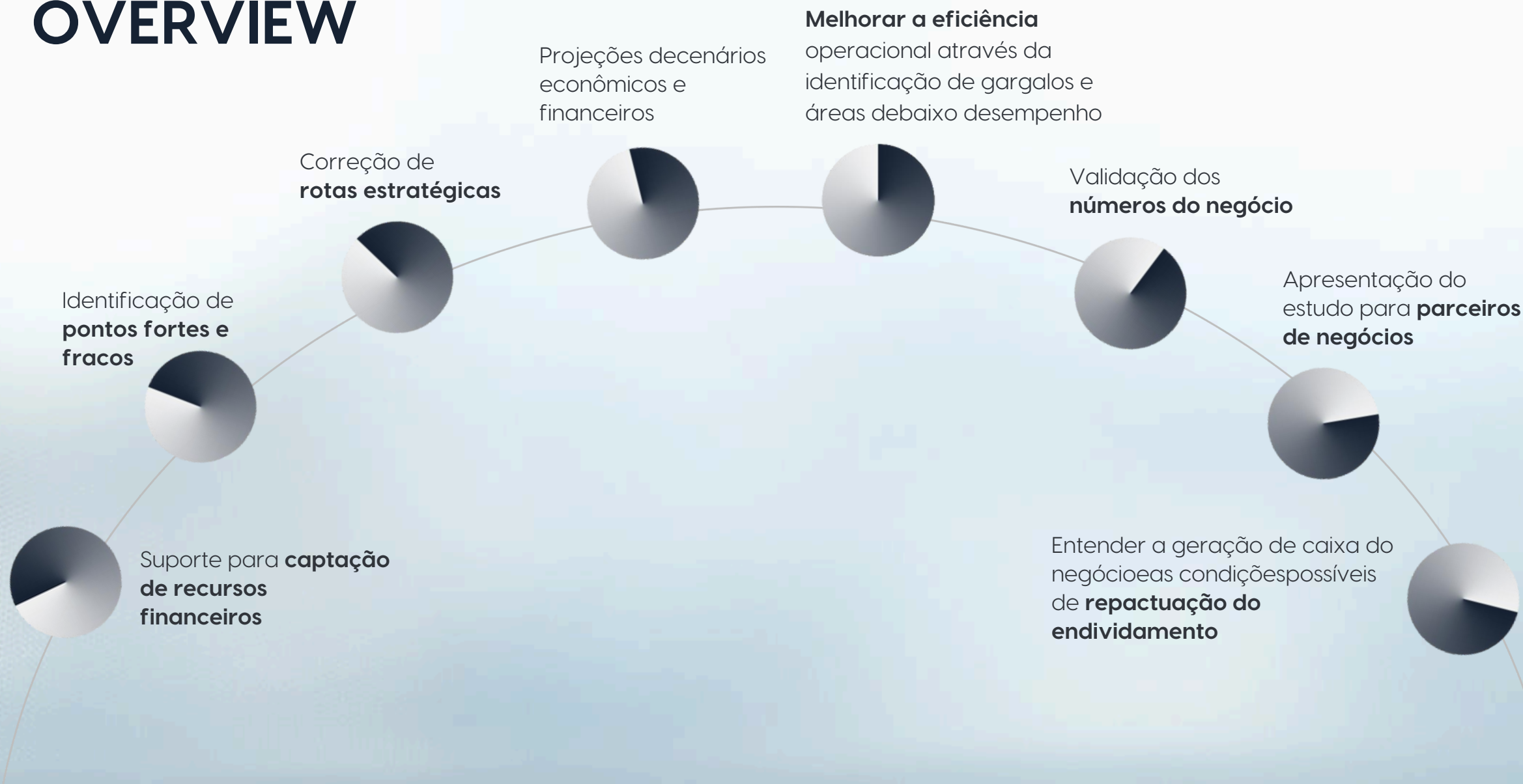
# OVERVIEW EMPRESARIAL

- ▶ Um **Overview Empresarial** é uma ferramenta gerencial altamente recomendável para empresas que buscam **melhorar seus resultados**. De forma resumida, é um processo de análise detalhada com uma visão objetiva do desempenho de uma organização em diversas áreas-chave.

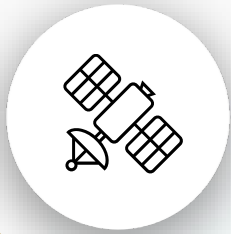
O Overview da Safegold possui metodologia testada por mais de 14 anos e fornece valiosos insights sobre a saúde e eficiência do seu negócio, identificando pontos fortes e áreas de melhoria, fornecendo sugestões de medidas corretivas para melhorar a eficiência operacional e obter uma vantagem competitiva no mercado.



# BENEFÍCIOS DO OVERVIEW

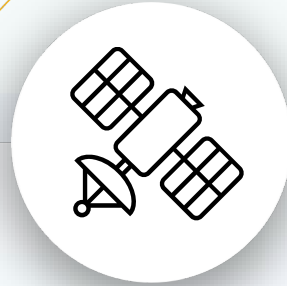


# ANÁLISE DO OVERVIEW



## RETROSPECTIVA

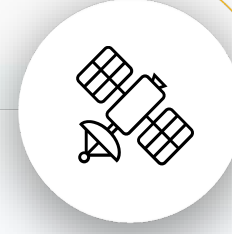
Tem por objetivo demonstrar os resultados atingidos pela gestão até o presente momento através da análise de indicadores e informações históricas das principais áreas da empresa.



## PROSPECTIVA

Contempla a construção de uma projeção econômico-financeira, comparando de forma quantitativa o resultado da companhia nos seguintes cenários:

- 1) caso a empresa continue inerte, sem nenhuma mudança;
- 2) caso sejam adotadas as medidas corretivas identificadas durante o estudo.



## MEDIDAS

A apresentação de proposições de medidas corretivas identificadas durante o estudo para a melhoria dos processos e resultados da companhia.

# PERGUNTAS QUE O OVERVIEW RESPONDE



Qual é a margem de contribuição dos meus produtos?



Estou precificando corretamente?



Meu custo de estrutura (overhead) está adequado para o segmento e/ou tamanho da minha operação?



Qual é o meu desembolso e custo com a folha de pagamento?



O resultado econômico da minha atividade é o suficiente para pagar os compromissos financeiros?



O nível de detalhe que poderemos trazer a cada uma destas perguntas está diretamente relacionado a qualidade da informação disponibilizada para a análise.



Se não, que estratégia devo utilizar para renegociar meu passivo de forma adequada, permitindo a equalização da dívida conforme a geração de resultado da empresa?



Minha estrutura de capital está adequada?



O que devo fazer para reequilibrar minhas contas e voltar a ter resultado econômico?



Quais são os principais pontos de atenção em meus processos gerenciais?



Qual é a geração de caixa operacional da minha empresa?



Qual é o ponto de equilíbrio da minha empresa?



# ESTRUTURA DO OVERVIEW



## COMERCIAL

- ▶ Análise do setor, carteira de pedidos atual, curva ABC de vendas, preços praticados e concorrência.



## OPERAÇÕES

- ▶ Produção, capacidades e gargalos, lead-time, curva ABC de compras, custos praticados, estoque e imobilizado.



## RECURSOS HUMANOS

- ▶ Análise da folha de pagamento e os principais indicadores da área.



## JURÍDICO

- ▶ Levantamento dos riscos, possíveis condenações ou valores a receber.



## FINANCEIRO

- ▶ Histórico de faturamento, endividamento atual, contas a receber, simulações e análise de crédito.



## ECONÔMICO E CUSTOS

- ▶ Análise das demonstrações, situação patrimonial, margem de contribuição e resultado gerencial.



## ETAPA PROSPECTIVA

- ▶ Visualização do comportamento futuro do negócio, com a sugestão de medidas de melhoria.



## ANEXOS

- ▶ Informações cadastrais, identificação dos diretores, histórico e imagens dos principais produtos e instalações.

# PRAZOS DO OVERVIEW



10 DIAS INICIAIS

SEMANA 1

SEMANA 2

SEMANA 3

SEMANA 4

SEMANA 5

SEMANA 6

10 DIAS FINAIS

## PARA INÍCIO DOS TRABALHOS

Iniciamos os trabalhos em até 10 (dez) dias após a separação integral dos documentos constantes do checklist.

## PARA O DESENVOLVIMENTO DOS TRABALHOS

Semanas dedicadas ao desenvolvimento do estudo.

## FINALIZAÇÃO E APRESENTAÇÃO DO OVERVIEW

A última semana é voltada a finalização do estudo e organização da apresentação.

# EQUIPES DO OVERVIEW



## OUTROS ESPECIALISTAS

Outros sócios e Heads da Safegold disponíveis para discussões sobre os aspectos técnicos que possam impactar o trabalho.



## SÓCIO RESPONSÁVEL

Coordenação técnica e administrativa do trabalho, assim como responsável pelos resultados obtidos e pela satisfação do cliente.



## HEAD DE CONTROLADORIA

Responsável pelo trabalho de campo e pela equipe técnica, assim como pela aplicação da metodologia e dos padrões, qualidade, resultados e preparação do overview. Principal canal de comunicação com a equipe do cliente.



## GESTORES

Equipe de campo responsável pela coleta de dados, análises, preparação do overview e geração dos resultados.



## GESTOR DE OVERVIEW



## GESTOR DE CONTROLADORIA



# NOSSOS NÚMEROS

**+14**

Anos de Atuação

**+300**

Clientes Atendidos

**+6BI**

Em Operações Financeiras

**+150**

Robôs de Integração

**+1000**

Dashboards Comerciais

**+130**

Sistemas Integrados



CLIQUE E ACESSE NOSSAS  
REDES SOCIAIS:

